



5° básicos

Asignatura de habilidades

Lenguaje figurado - Inferir

Profesora Sandra Bravo-Educadora diferencial Corina Pérez
Duración de proyecto: lunes 22 de junio a viernes 03 de julio, año 2020



 **Objetivo:** identificar lenguaje figurado e inferencias, analizando el libro "Los amigos de Ernestina".

Lenguaje figurado:

Al uso de una palabra o expresión con un significado distinto al que habitualmente se le asigna. La relación del término utilizado con la idea que se busca representar puede ser de una semejanza real.

Ejemplo: *Esta casa es un horno*

> Se refiere a que la casa es caliente como un horno.

¿Qué es el lenguaje figurado?

Es el lenguaje que utilizamos para expresar una idea con un significado diferente al suyo.



ALGUNOS EJEMPLOS...

- Se hizo más alto de un día para el otro..
-Creció rápidamente.
- Mi vecina es una serpiente.
-La vecina es una mala persona.
- La noticia fue un balde de agua fría.
-La noticia llegó inesperadamente y causó una sensación desagradable.
- Esa fiesta era un cementerio.
-El clima de la fiesta, en lugar de ser festivo, era triste.
- Lo puso entre espada y la pared.
-No le dejó opción

Recuerda que...

El comprender el lenguaje figurado nos ayuda a la comprensión general del texto, ¡logrando un mejor entendimiento!



¿CUÁNDO SE UTILIZA EL LENGUAJE FIGURADO?

Este tipo de lenguaje lo empleamos para dar énfasis a la situación y en literatura se utiliza para crear una imagen en la mente del lector y así comprender lo que se quiso decir en el texto.



Veamos un ejemplo con nuestro libro “Los amigos de Ernestina”
Capítulo “El pelirrojo”

Ejemplo

“El chico de color encendido”
¿Qué querrá representar?



Representa el color rojizo del pelo del chico.

¡Ahora a inferir!



Inferir: es razonar para encontrar y comprender una información que no está escrita en el texto o que se muestra en una imagen, provocando que el lector utilice su experiencia, conocimientos previos y las claves de contexto que proporciona el mismo texto.



- Establecer conexiones lógicas
- Ir más allá de la comprensión literal
- Buscar aquello que el texto no dice
- Hacer uso de nuestra experiencia cultural: « lo que ya sabemos »
- Interpretar informaciones bajo formas textuales o visuales y producir una nueva información a partir de ellas.

Ejemplo:

TEXTO	PREGUNTA	INFERENCIA	PISTAS O CLAVES
Estábamos en un lugar caluroso, con unos pastos muy altos, llenos de ciervos, jirafas y leones acechando...	¿Qué lugar era?	La sabana	Lugar muy caluroso. Pastos muy altos, ciervos, jirafas y leones.
Anita esperó pacientemente que le llevaran el plato que había pedido, pero el servicio estaba muy lento.	¿Dónde estaba Anita?	En un restaurante	Que le llevaran el plato que había pedido.
Juan lavó la lechuga, peló y cortó la palta y los tomates y lo puso todo en una fuente.	¿Qué estaba haciendo Juan?	Una ensalada	Pelo y lavó lechuga, palta, tomate. Todo en una fuente.

AHORA INFIERE



A Matías siempre le gusta ganar cuando juega fútbol. En cambio, a su amigo Pato le interesa más pasarlo bien. Ese día, jugaron en equipos opuestos. Al terminar el partido, los dos estaban muy contentos, especialmente, Matías.

De este texto puedes interpretar que:

- a. Ganó el equipo de Matías.
- b. Ganó el equipo de Pato.
- c. Ambos equipos empataron.
- d. Perdió el equipo de Matías.

Veamos un ejemplo con nuestro cuento... A inferir...

“Los amigos de Ernestina”

¿Cómo crees que sería si se juntaran todos los compañeros nuevamente ?

Lo más probable es que sería muy divertido y con mucho amor.

¿A qué se refiere Ernestina con que la memoria es un bien invaluable ?

Porque Ernestina guardaba todos los momentos que atesoraba en ella.

¿Por qué crees que a Ernestina le gustaba tanto la escritura?

Lo más probable es que por su gran creatividad y necesidad de comunicarse..



Ficha 3 y 4: lunes 22 de junio a viernes 03 de julio, año 2020

Habilidad: Lenguaje figurado // Inferir

Comprensión lectora 5° básicos: “Los amigos de Ernestina”

Nombre:

Curso:

Indicaciones:

1. Con los capítulos *“Polos opuestos”* y *“Una actitud ejemplar”*, Lee cuidadosamente y responde el ítem de selección múltiple. Puedes trabajar con tu libro.
2. **Lee cuidadosamente** el ítem 2 y 3 y responde.
3. Al terminar **revisa** tu ortografía y grafía.
4. Recuerda que puedes imprimir la ficha o escribirla en tu cuaderno de habilidades (sólo escribe las respuestas enumerando según corresponda), pero **debes respetar la estructura y extensión**.
5. Recuerda que hasta el día **viernes 03 de julio deberás compartir todas tus fichas** a través de fotografías al correo electrónico: c.perez@colegioamankay.cl

FICHA

"Los amigos de Ernestina"

I. Ítem selección múltiple

Responde la alternativa correcta marcando con una X.

1. A que se refiere el siguiente fragmento del capítulo Polos opuestos: "Andaba siempre al tres y al cuatro"?

- a- Tenía un buen rendimiento.
- b- Tenía un rendimiento bajo.
- c- Tenía un rendimiento alto.

2. Qué quiere decir el siguiente fragmento del capítulo Polos opuestos: "A la chepa le cayó como bomba".

- a. Le encantó.
- b. La asustó.
- c. Le desagradó.

3. Qué quiere decir el siguiente fragmento del capítulo Una actitud ejemplar: "A esas niñas les importaba un pito como jugaba".

- a. Les importaba muchísimo como jugaba.
- b. Le gustaba como jugaba.
- c. No les importaba como jugaba.

4. Qué quiere decir el siguiente fragmento del capítulo Una actitud ejemplar: "En las pruebas le iba regular, pero salvaba por un pelo."

- a. Aprobaba con holgura.
- b. No aprobaba.
- c. Aprobaba con dificultad.

II. Ítem Análisis de fragmento.

Lee con atención y responde:

Capítulo "Polos opuesto"

"Retomó sus viejos hábitos, volvió a ser la cotorra oficial del curso y el dolor de cabeza de los inspectores".

a.- Escribe con tus palabras la interpretación del fragmento

III. Ítem Inferencias

1.- Escribe lo que inferies de los siguientes fragmentos, si lo realizas en tu cuaderno escribe el ítem, número y la inferencia:

"Una actitud ejemplar"

a. "Le metía tinca, corazón, harto sudor, pero de hacer un gol ¡nunca!" infiere por qué no metía el gol:

b. "Para nadie era un secreto que la máxima ilusión de González era formar parte del seleccionado del colegio". Infiere el por qué le hacía ilusión pertenecer al colegio:

c. "Yo tenía a la chepa por amiga, lo que significa lo que significa que me tenía al tanto no solo de lo que estaba pasando o había sucedido sino de lo que probablemente ocurriría". Infiere por qué podría saberlo todo.

2.- Según el capítulo "La cueca chilota"

a. ¿Por qué crees que Ernesto y Tina estaban incómodos en la casa de Carlitos? Infiere tu respuesta.

b. Pinta la palabra infiriendo la respuesta: ¿cómo se habría sentido *Carlitos* cuando el papá le regaló una guitarra?

Enojado	Feliz	Asustado
---------	-------	----------

2. Según el capítulo "Yanet - Jeanette"

a. ¿Por qué crees tú que Rojas se puso colorado cuando sentaron a Jeanette a su lado?

b. Pinta la palabra que responda la siguiente pregunta. ¿Cómo crees que se hubiesen sentido Jeanette y el curso si obtienen menos del 50% de votos en la campaña para reina?

Feliz	Angustiado	Tristes
-------	------------	---------

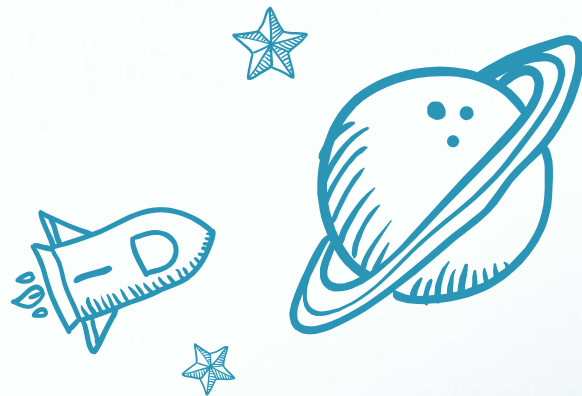
RÚBRICA



Nombre estudiante:

Curso: 5to

Rúbrica Ficha 3 y 4				
I. Ítem Selección múltiple. 1, 2, 3 y 4.				Comentarios
Criterio 1	Total respuestas correctas 4pts. 1 cada pregunta.	Total respuestas correctas 4pts, 1 cada pregunta.	Total respuestas correctas 4pts, 1 cada pregunta.	
II. Ítem Análisis de fragmento.				
Criterio 2 a	Interpreta correctamente el lenguaje figurado del fragmento del texto leído "Polos opuestos" 6pts.	Interpreta medianamente el lenguaje figurado del texto leído "Polos opuestos" 4pts	Interpreta escasamente el lenguaje figurado del fragmento del texto leído "Polos opuestos" 2pts.	
III. Ítem Inferencias.				
Criterio 3 1. a, b, c	Infiere correctamente los tres fragmentos. 6pts.	Infiere correctamente al menos dos fragmentos. 4pts.	Infiere correctamente un fragmento. 2 pts.	
Criterio 4 2.a	Realiza una inferencia basada en el texto leído. "La cueca chilota" 6pts.	Realiza una inferencia con mediana relación en el texto leído. "La cueca chilota" 4pts.	Realiza una inferencia sin relación con el texto leído. "La cueca chilota" 2 pts.	
Criterio 5 2.b	identifica la palabra correcta 2 pts.	No se identifica. 0pt.	No se identifica. 0pt.	
Criterio 6 2.a	Realiza una inferencia basada en el texto leído "Yanet-Jeanette". 6pts.	Realiza una inferencia con mediana relación en el texto leído "Yanet-Jeanette" 4pts.	Realiza una inferencia sin relación con el texto leído "Yanet-Jeanette" 2 pts.	
Criterio 7 2.b	Identifica la palabra correcta 2 pts.	No se identifica. 0 pts.	No se identifica. 0 pts.	
Puntaje máximo: 32		Puntaje obtenido:	Nota:	



EXCELENTE VIAJE

